

CONTENU du modèle 2.4 x 2.4 x 1.8 m :

11 panneaux métalliques 0.8 x 1.8 m + 1 panneau métallique porte 0.8 x 1.8 m – 24 liaisons panneaux (1 panneau liaison = 2 pattes métal + 1 boulon + 1 écrou) – 6 fixations sol – 1 mode d'emploi.

MODE D'EMPLOI :

Nous vous conseillons vivement d'être deux personnes pour manipuler les 2 cartons qui constituent votre kit chenil.



Choisissez soigneusement l'emplacement où votre chenil sera positionné. Sur un terrain plat et un sol meuble de préférence ! Pensez également, pour le confort de votre compagnon, à disposer le chenil à l'abri des vents dominants.



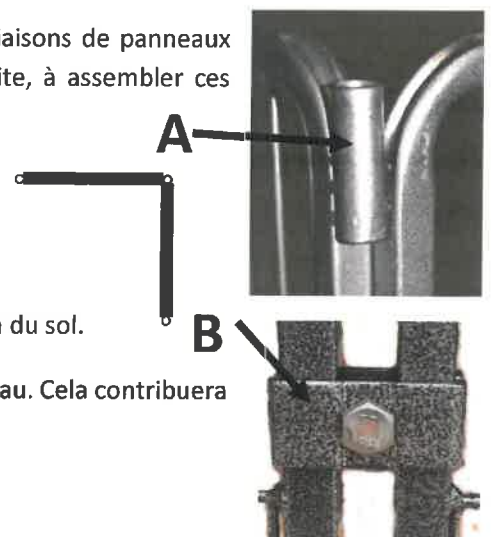
Attention un renforcement du vent est annoncé : il est conseillé de renforcer les fixations au sol et/ou d'enlever le toit en nylon (forte prise au vent) si vous en êtes équipé.

Munissez-vous de deux panneaux, avec support d'arceau (A) et 2 jeux de liaisons de panneaux (composée 2 pattes métal + 1 boulon + 1 écrou). Vous veillerez, par la suite, à assembler ces panneaux avec le support d'arceau du même côté.

Positionnez les 2 panneaux à angle droit, puis assemblez la fixation (B) (à 20 cm environ sous le haut du panneau), une patte métal de chaque côté. Insérez le boulon dans le trou central des pattes et vissez-y l'écrou jusqu'en butée.

Procédez à l'identique avec la fixation au bas du panneau à environ 20 à 30 cm du sol.

Si possible, selon la nature du sol, enfoncez l'axe dans le sol à l'aide d'un marteau. Cela contribuera à assurer la stabilité du chenil.



Une fois le premier angle assemblé, positionnez à suivre et dans le prolongement d'un des deux panneaux déjà installés un nouveau panneau. Avec un maximum de 3 panneaux sur la largeur et de 3 panneaux sur la longueur, si vous avez opté pour l'option toit. Sans quoi vous êtes libre de donner au chenil la forme qui vous convient.

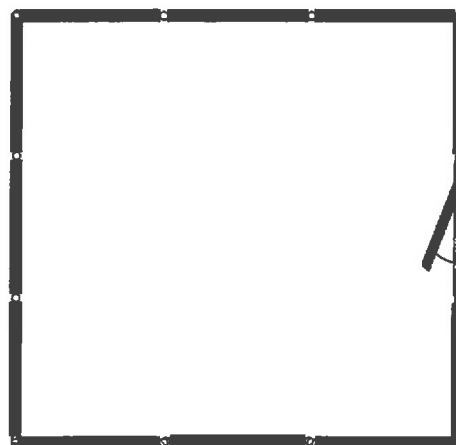
Comme sur l'exemple C, vous pouvez également insérer un panneau de porte à l'endroit que vous souhaitez. Toujours en tenant compte de l'emplacement du support d'arceau pour le montage du toit (optionnel).

Pour des raisons de praticité et de sécurité, veillez à disposer les panneaux de porte ouvrant vers l'intérieur du chenil. Le fait que la porte soit surélevée par rapport au niveau du sol est volontaire. Ceci permettra, si vous avez des chiots et adultes dans le même chenil, que les petits ne s'échappent pas à votre insu lorsque vous manœuvrez la porte !

Continuez l'assemblage des panneaux jusqu'à former le carré ci-dessous ou la forme de votre choix (si vous ne souhaitez pas le toit).

Une fois les panneaux de chenils tous assemblés, procédez à l'alignement des panneaux et effectuez un blocage du serrage des fixations de panneaux.

L'assemblage de votre chenil est terminé, vous pouvez y installer votre compagnon. Surveillez son comportement et accoutumez-le progressivement.



Attention : selon l'orientation des vents dominants et des conditions météorologiques qui auront précédées votre réclamation, cette dernière ne sera pas prise en compte. De fait, l'armature résistera à des vents supérieurs à environ 40 km/h, mais au-delà la bâche ne résistera pas et la structure métallique pourrait se coucher et être endommagée. Auquel cas la prise en garantie serait exclue !