



GETXENT RASCO

MODE D'EMPLOI

SOMMAIRE

INTRODUCTION	3
PROTOCOLE	4
A. Prélèvement	4
B. Détection	6
RECOMMANDATIONS	7

INTRODUCTION

Le système Getxent RASCO (Remote Air Sampling Canine Olfaction) est une solution unique et économique pour collecter et concentrer les volatiles présents dans des grands volumes.

Le système Getxent RASCO combine le tube Getxent et un accessoire spécialement conçu pour s'adapter sur un aspirateur Dyson ou Xiaomi. La technologie brevetée du tube Getxent (W02018206808) est basée sur un polymère innovant capable de capturer toutes les molécules constituant une odeur. Une fois capturées, les molécules sont fidèlement relarguées par le tube Getxent.

Grâce à l'accessoire du système Getxent RASCO (brevet déposé), le tube Getxent peut désormais être fixé sur un aspirateur Dyson ou Xiaomi pour collecter et concentrer les odeurs présentes dans de grands volumes comme des pièces, des conteneurs de transport, des voitures, des camions et des avions. Le prélèvement ne dure que quelques minutes. La présence de l'odeur peut être vérifiée instantanément ou de manière différée et ce grâce à des chiens entraînés à la détecter.

L'accessoire du système Getxent RASCO a été spécialement conçu pour d'une part optimiser le flux d'air autour du tube Getxent et d'autre part s'adapter sur les aspirateurs portables parmi les plus performants du marché. Seules quelques minutes sont nécessaires pour collecter les odeurs présentes dans un grand volume. L'accessoire est en acier inoxydable 316L, habituellement utilisé pour les dispositifs médicaux. Il est de ce fait durable et facilement nettoyable.

Nous avons sélectionné les aspirateurs Dyson et Xiaomi car ils sont légers, portables, disposent d'une grande autonomie, sont économiques et disponibles partout dans le monde.

PROTOCOLE

Porter des gants à chaque étape

A. Prélèvement

1. Ouvrir la mallette Getxent RASCO et sortir l'accessoire Getxent RASCO.



2. Si nécessaire, insérer le tube plastique dans l'orifice jusqu'à la butée.



3. Ouvrir un sachet contenant les tubes Getxent non-imprégnés et, à l'aide d'une pince, prélever un tube Getxent.



4. À l'aide de pinces, insérer le tube Getxent dans l'accessoire Getxent RASCO jusqu'à le sentir bloqué à l'intérieur de l'accessoire.



5. Brancher l'accessoire Getxent RASCO sur l'aspirateur Dyson ou Xiaomi.



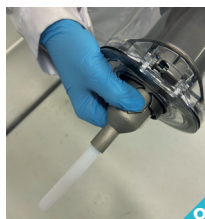
6. Sélectionner la vitesse « Moyenne » sur l'aspirateur.



7. Appuyer sur la gâchette de l'aspirateur pour débuter la collecte des odeurs et continuer à appuyer pendant toute la durée nécessaire au prélèvement (pour les durées de prélèvement, voir les recommandations).



8. Une fois le prélèvement terminé, tout en appuyant sur la languette sur le dessus de l'accessoire Getxent RASCO, retirer l'accessoire de l'aspirateur.



9. À l'aide de pinces, retirer le tube Getxent imprégné et le stocker dans un contenant propre, de faible volume, sans odeur et refermable hermétiquement.



10. Nettoyer le tube plastique et l'accessoire Getxent RASCO avec de l'éthanol, le laisser sécher puis le remballer dans la mallette Getxent RASCO.



B. Détection

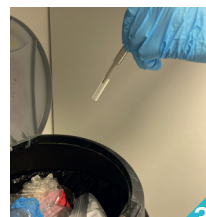
1. À l'aide de pinces, extraire le tube Getxent imprégné concerné de son contenant de stockage.



2. Le placer dans le dispositif de détection choisi (line-up, etc.).



3. Après la détection, jeter le tube Getxent et son contenant de stockage.



RECOMMANDATIONS

Conditions de stockage: entre -30°C et +50°C dans un endroit propre et sec. Nous recommandons de stocker l'accessoire Getxent RASCO dans la mallette fournie, dans un lieu propre et sec à température ambiante.

Durée de prélèvement: la durée de prélèvement dépend de la concentration en odeur et du volume de la zone à scanner. Elle suit la règle approximative suivante :
Durée de prélèvement (en secondes) = coefficient de détection K x volume à scanner (en m³) / quantité d'odeur (en kg).

Le coefficient de détection K dépend de l'odeur, de la sensibilité du chien / ou de la méthode et de l'équipement utilisé en GC-MS. Typiquement, K=5 à 10. Par exemple, un conteneur de transport maritime de 32m³ contenant 1kg d'explosifs (en considérant K=7,5) doit être aspiré pendant 240 secondes, soit 4 minutes.

Manipulation: toujours porter des gants lors de la manipulation de l'accessoire Getxent RASCO et des tubes Getxent. Avant imprégnation, dans l'idéal, manipuler les tubes avec des pinces métalliques, en portant des gants jetables et dans un endroit sans odeurs. Nous recommandons d'utiliser des gants en nitrile non poudrés. Toujours minimiser la durée de manipulation et d'exposition à l'environnement des tubes Getxent.

Nettoyage: utiliser un solvant organique volatil pour nettoyer l'accessoire Getxent RASCO puis le laisser sécher. Nous recommandons d'utiliser de l'éthanol à 99%. L'accessoire Getxent RASCO peut être nettoyé à l'eau du robinet pour retirer la poussière, la boue ou d'autres particules. S'assurer que l'accessoire Getxent RASCO est sec avant son utilisation ou son stockage. Éviter d'utiliser des acides ou des bases qui peuvent endommager l'accessoire. Éviter d'utiliser des savons ou solutions de nettoyage qui contiennent souvent des composés ou des parfums susceptibles de polluer l'accessoire Getxent RASCO et interférer avec les étapes de détection.

Réutilisation: l'accessoire Getxent RASCO peut être réutilisé après son nettoyage et son séchage. Les tubes Getxent ne peuvent pas être réutilisés.

Élimination: jeter les tubes Getxent et leur emballage avec les déchets ménagers. S'ils sont contaminés par une matière réelle/être vivant, se référer à la réglementation relative à l'élimination du contaminant.

Aspirateurs compatibles: Dyson V11, Dyson V15, Xiaomi Mi Vacuum Cleaner G10. Pour l'utilisation des aspirateurs, se référer aux documentations techniques des fabricants.

Une question ?

+41 79 664 59 08

contact@getxent.com



www.getxent.com